

**Первая помощь** — это комплекс неотложных мероприятий для сохранения жизни, меры срочной помощи раненым или больным людям, предпринимаемые до прибытия медработника или до помещения больного в медицинскую организацию.

Первая помощь, умело оказанная на месте происшествия, увеличивает шанс выживания пострадавших. Необходимо изменить отношение человека к вопросам собственной безопасности и безопасности окружающих.

**Оказание помощи — долг каждого человека**

Данное методическое руководство содержит простые, но необходимые сведения по оказанию первой помощи.

## Команда АНО «Спасаем вместе»

Это команда профессионалов, в которой каждый сотрудник является специалистом в своей сфере.

Качественная кадровая политика — одно из составляющих успеха организации.

Среди сотрудников — врачи различных специальностей, которые за свою трудовую деятельность спасли сотни жизней.

Каждый член команды способен проводить исследования, организовать региональные мероприятия, выступать тренером, экспертом.

Все, что предлагается и реализуется командой АНО «Спасаем вместе», идет с неизменным знаком качества.



**Автономная некоммерческая  
организация  
«Центр формирования основ  
безопасности  
жизнедеятельности  
«Спасаем вместе»»**

**ПЕРВАЯ ПОМОЩЬ  
(Кровотечение)**

**Тел. 33-15-28, 33-15-29  
Email: [spasaem.vmeste@mail.ru](mailto:spasaem.vmeste@mail.ru)**

## МЕРОПРИЯТИЯ ПРИ КРОВОТЕЧЕНИИ

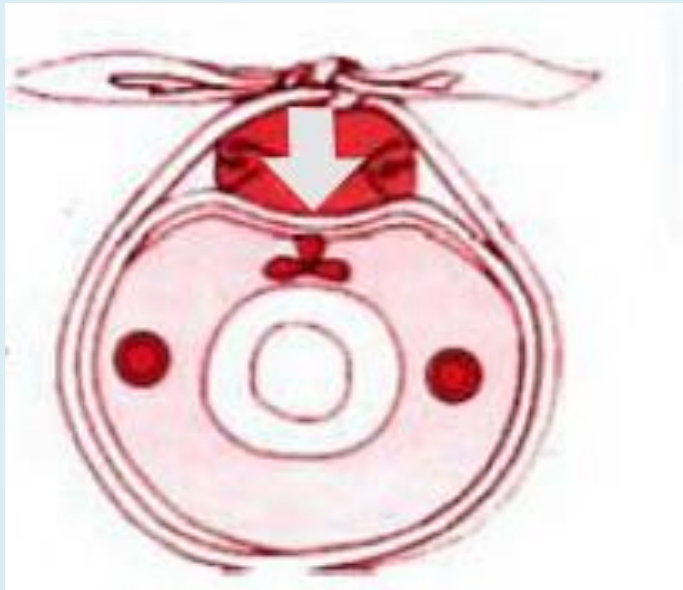
### ВНИМАНИЕ!

Признаки венозного кровотечения: равномерно истекающая темная кровь.

Признаки артериального кровотечения: кровь алая, пульсирует в ране.

- Для остановки венозного кровотечения достаточно наложить давящую повязку на место раны

- Для остановки интенсивного артериального кровотечения надо наложить выше раны кровоостанавливающий жгут



## СПОСОБЫ ВРЕМЕННОЙ ОСТАНОВКИ НАРУЖНОГО КРОВОТЕЧЕНИЯ

- 1) наложение давящей повязки;
- 2) пальцевое прижатие артерии к кости;
- 3) максимальное сгибание конечности в суставе
- 4) наложение кровоостанавливающего жгута.

### ВНИМАНИЕ!

- Жгут накладывают на 5 – 7 см выше верхнего края раны. Конечность поднимают вверх.

- Жгут накладывают поверх одежды или какой-либо мягкой прокладки (бинт, марля, платок и др.), сложенной в несколько слоев и обернутой вокруг конечности.

- Жгут затягивают только до прекращения кровотечения.

- Под жгут необходимо положить записку с указанием в ней точного времени наложения.

- Нельзя закрывать жгут одеждой (бинтовать), он должен бросаться в глаза!

## ТЕХНИКА НАЛОЖЕНИЯ ЖГУТА

- Жгут подводят под внутреннюю поверхность конечности

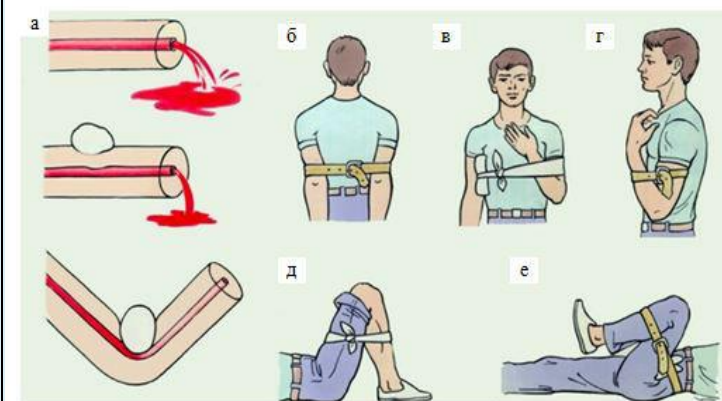
- Конец жгута удерживают одной рукой, а другой рукой захватывают его за середину и растягивают
- В растянутом положении делают 2-3 оборота жгутом вокруг конечности и затягивают его до прекращения кровотечения и исчезновения пульса на периферии.

### ВНИМАНИЕ!

При ранении кисти и предплечья жгут накладывается на плечо.

При ранении стопы и голени жгут накладывается на бедро.

Жгут на конечность нельзя накладывать более чем на 1 час (каждый час жгут ослабляют, осуществляя пальцевое прижатие артерии, затем вновь накладывают).



а – ватно-марлевый валик в локтевой ямке для пережатия артерий предплечья; б – метод максимального разведения рук для пережатия подключичных артерий; в, г – методы для остановки кровотечения из сосудов предплечья; д – метод для остановки кровотечения из сосудов голени; е – метод для остановки кровотечения из бедренной артерии

